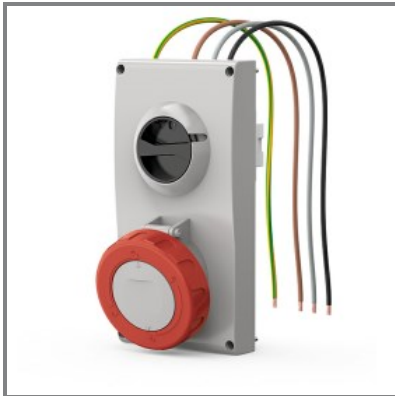


407.6386

PRESA INTERBLOCCATA
63A 3P+T 6h 380-415V 60Hz 50Hz
136X275MM Morsetti a vite Con
interblocco meccanico



EN 60309-2 (1999)
 EN 60309-1 (1999)
 EN 60309-1/A1 (2007)
 EN 60309-1/A2 (2012)
 EN 60309-2/A1 (2007)
 EN 60309-2/A2 (2012)
 EN 60309-4 (2007)
 EN 60309-4/A1 (2012)

DIR. BASSA TENSIONE 2014/35/EU
 DIRETTIVA RoHS 2011/65/EU

Serie Commerciale	Serie PROXIMA
Descrizione sintetica	PRESA INTERBLOCCATA
Tipo installazione	INCASSO

■ CARATTERISTICHE TECNICHE

Corrente nominale	63A
Poli	3P+T
Riferimento Orario	6h
Tensione nominale (range)	250-400V
Tensione nominale	380-415V
Frequenza d'impiego	60Hz
	50Hz
Morsetti	Morsetti a vite

■ CARATTERISTICHE FISICHE

Tipo installazione	INCASSO
Colore	ROSSO
Materiale	TERMOPLASTICO
Grado di protezione generico	Stagno all'immersione
Grado di protezione IP	IP66/IP67/IP69
Grado di protezione IK	IK09
Materiale di contatto	CuZn (ottone)
Lucchetto	ø5mm

■ CARATTERISTICHE DIMENSIONALI

Flangia	136X275MM
---------	-----------

■ DOWNLOAD

BIM Object
 Disegno tecnico [PDF]
 Disegno tecnico [DWG]
 Disegno tecnico [STP]
 Istruzioni per l'utilizzo

■ OPZIONI & NOTE VARIE

Opzioni	Con interblocco meccanico
Note	SENZA BASE PORTAFUSIBILI